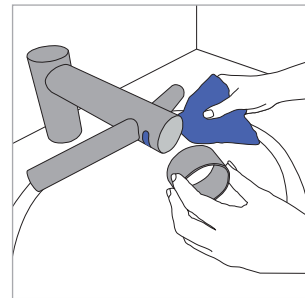


Tīrīšanas pamācība

Lai roku žāvētājs Dyson Airblade Wash+Dry vienmēr darbotos maksimāli efektīvi, ir svarīgi to regulāri tīrīt un pārbaudīt, vai nav aizsprostojumu.

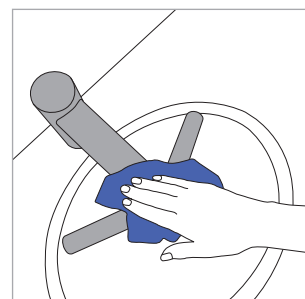
Notīriet sensorus

Ar mīkstu drānu un neabrazīvu tīrīšanas līdzekli noslaukiet sensorus, tad novietojiet tīrīšanas gredzenu uz sensoriem, lai novērstu ierīces ieslēgšanos.



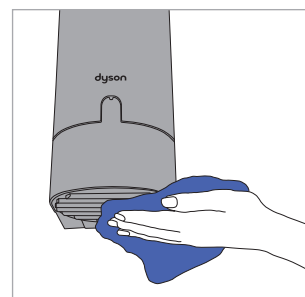
Notīriet ierīci

Notīriet krānu, izlietni, spoguļi un sienu vai izlietnes galda virsmas. Pēc pabeigšanas ATCERIETIES noņemt tīrīšanas gredzenu.



Notīriet un pārbaudiet, vai nav aizsprostojumu

REGULĀRI notīriet gaisa izplūdes atveres dzinēja korpusa pamatnē (zem izlietnes). Pārlicinieties, ka izlietnes izplūdes atverē nav aizsprostojumu un ūdens var netraucēti izplūst.



Ko var lietot roku žāvētāja Dyson Airblade Wash+Dry tīrīšanai

Neizmantojiet žāvētāja Dyson Airblade Wash+Dry tīrīšanai augstā spiediena aparātus.

Tīrīšanas veidi

Ikdienas nelielu netīrumu un pirkstu nospiedumu notīrīšana.

Grūti iztīrāmie traipi, eļļas un tauku traipi.

Ūdens traipi.

Tīrīšanas instrukcija

Saudzīgu tīrīšanas līdzekli lieto ar bezplūksnu drānu. Noņemiet tīrīšanas līdzekļa paliekas ar valgu drānu un ūdens no krāna.

Saudzīgie mazgāšanas līdzekļi, spirtu saturoši šķīdumi vai līdzekļi uz četrreizvietotā amonija pamata, izšķaidīti saskaņā ar ražotāja instrukciju. Noņemiet tīrīšanas līdzekļa paliekas ar valgu drānu un ūdens no krāna.

Lai izvairītos no ūdens traipiem, nosusiniet ierīci ar sausu bezplūksnu drānu.

Aizliegts pielietot:

Tīrīšanas līdzekļus uz šķīdinātāju/eļļu pamata

Sārmu un balinātāju maisījumus

Putojošas vielas

Balinātājus vai abrazīvus tīrīšanas līdzekļus

Apkalpošana un atbalsts

Papildus informācijas saņemšanai:
+370 5 2058883
www.dyson.lv